



FOTO N.1 = INGRESSO DEL FABBRICATO ARTIGIANALE.



FOTO N.2 = INGRESSO AL LABORATORIO ARTIGIANALE.

*Salv*



FOTO N.3 = INTERNO DEL LABORATORIO ARTIGIANALE.



FOTO N.4 = INGRESSO ALL'UFFICIO.

*BU*



FOTO N.5 = INTERNO DELL'UFFICIO CON PORTA D'INGRESSO DEL RIPOSTIGLIO.



FOTO N.6 = SOFFITTO DELL'UFFICIO.

*ASU*



FOTO N.7 = PARETE NORD DELL'UFFICIO.

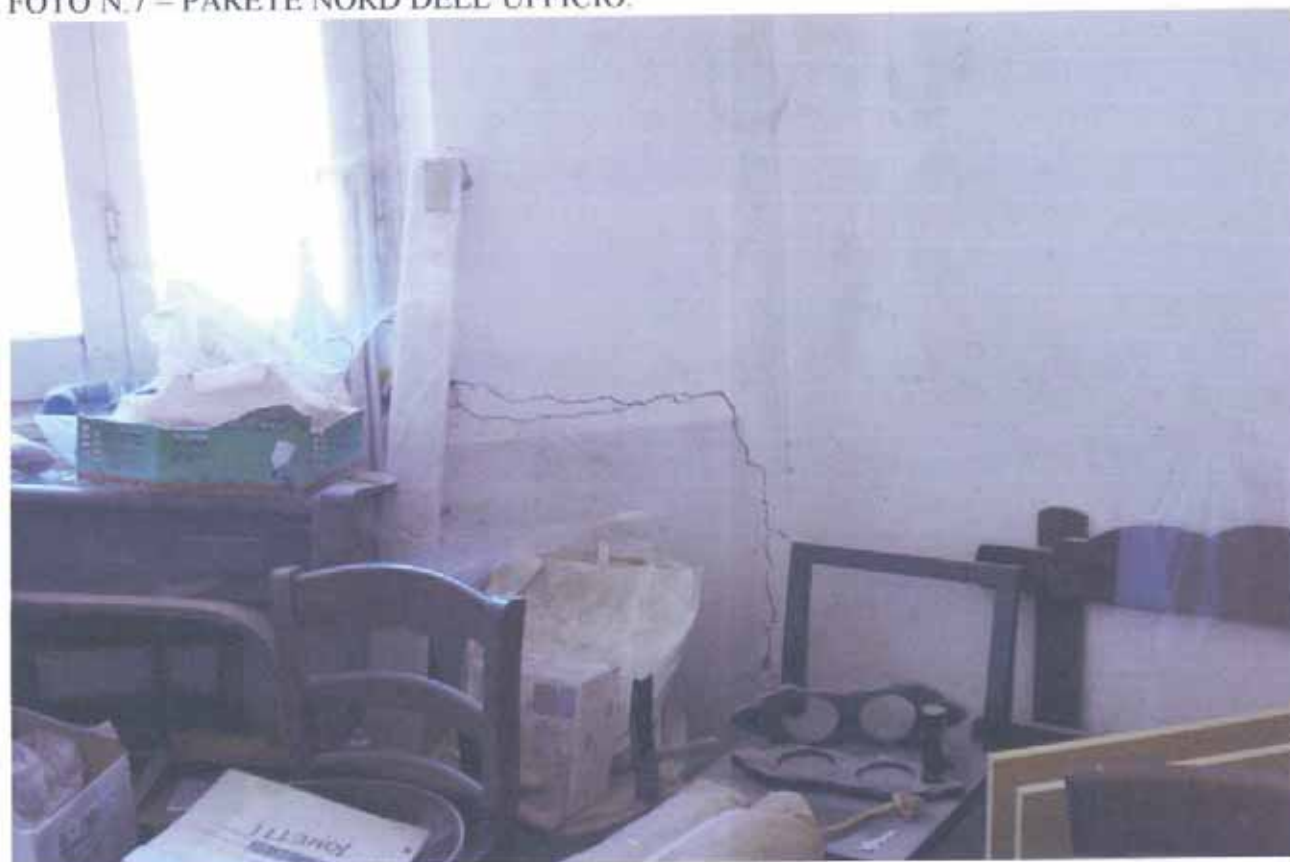


FOTO N.8 = ANGOLO NORD-OVEST DELL'UFFICIO.

13/11/2011



FOTO N.9 = INGRESSO ARCHIVIO.



FOTO N.10 = INGRESSO BAGNO.

*Stu.*



FOTO N.11 = INTERNO DEL BAGNO E ANGOLO W.C.



FOTO N.12 = INTERNO DELLO SPOGLIATOIO ANGOLO SUD-OVEST.

Bla



FOTO N.13 = INTERNO DELLO SPOGLIATOIO ANGOLO NORD - OVEST.



FOTO N.14 = INTERNO DELLO SPOGLIATOIO LATO INGRESSO BAGNO.

*Bill.*



FOTO N.15 = INTERNO SPOGLIATOIO PORTA TAMPONATA NELLA PARETE SUD.

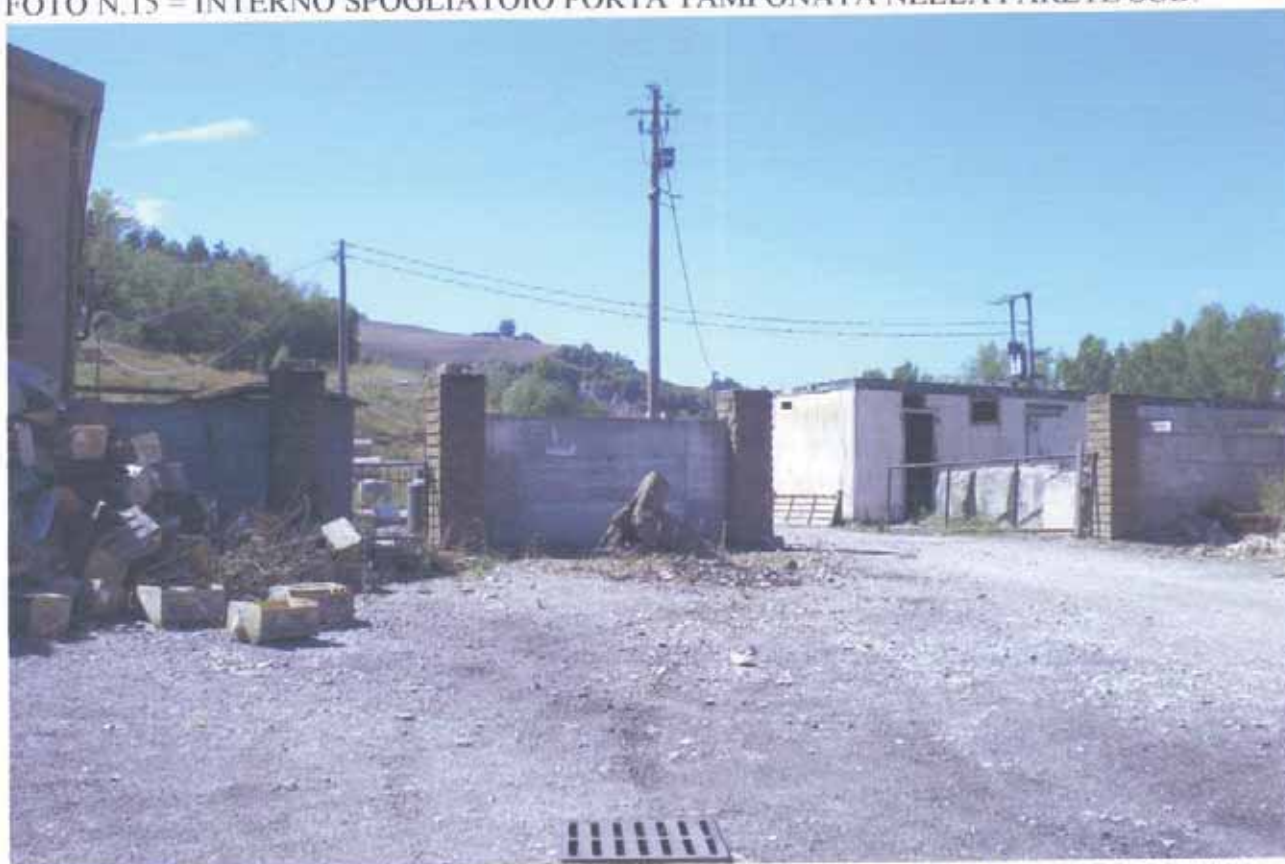


FOTO N.16 = INGRESSO CARRABILE E PEDONALE DEL DEPOSITO MATERIALI EDILI.

Bella.



FOTO N.17 = INGRESSO DEPOSITO MATERIALI EDILI.



FOTO N.18 = ARCHIVIO ATTUALMENTE CUCINA-PRANZO-SOGGIORNO.

*Handwritten signature or initials.*



FOTO N.19 = ARCHIVIO ATTUALMENTE CUCINA-PRANZO-SOGGIORNO.



FOTO N.20 = ARCHIVIO ATTUALMENTE CUCINA-PRANZO-SOGGIORNO.

*Blm*



FOTO N.21 = ARCHIVIO ATTUALMENTE CUCINA-PRANZO-SOGGIORNO.



FOTO N.22 = ARCHIVIO ATTUALMENTE CUCINA-PRANZO-SOGGIORNO.

BSM.



FOTO N.23 = DISIMPEGNO SOTTOTETTO DELL' ARCHIVIO.



FOTO N.24 = PRIMO AMBIENTE DEL SOTTOTETTO.

B.M.